

UCHWAŁA NR 2024
Rady Miejskiej w Halinowie

z dnia 23 grudnia 2024 r.

w sprawie założenia cmentarza komunalnego w Gminie Halinów

Na podstawie art. 7 ust. 1 pkt 13 i art. 18 ust. 2 pkt 15 ustawy z dnia 8 marca 1990 r. o samorządzie gminnym (Dz. U. z 2024 r. poz. 1465 z późn. zm.), art. 1 ust. 1 i 2 oraz art. 3 ustawy z dnia 31 stycznia 1959 r. o cmentarzach i chowaniu zmarłych (Dz. U. z 2024 r. poz. 576), po uzyskaniu zgody Państwowego Powiatowego Inspektora Sanitarnego w Mińsku Mazowieckim, Rada Miejska w Halinowie uchwala, co następuje:

§ 1. 1. Zakłada się cmentarz komunalny w Gminie Halinów, zlokalizowany na działkach o nr ew.: 456/3 i 456/4 w miejscowości Długa Szlachecka i na działkach o nr ew.: 135/2 i 136/2 w miejscowości Długa Kościelna o łącznej pow. 2,677 ha, które stanowią własność Gminy Halinów.

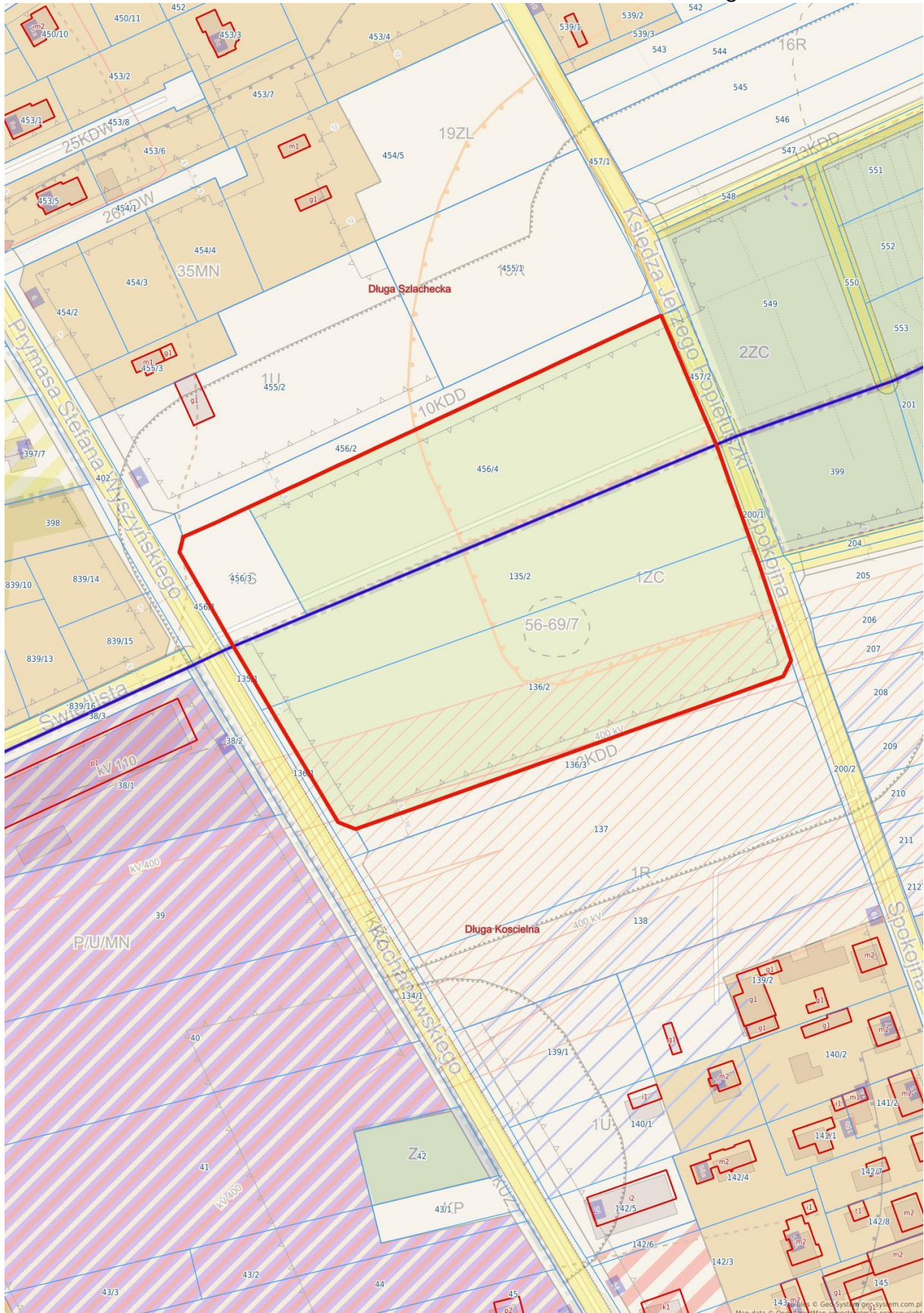
2. Granice terenu przeznaczonego na założenie cmentarza komunalnego w Gminie Halinów oznaczone zostały na załączniku do niniejszej uchwały.

3. Teren pod cmentarz określony jest w miejscowym planie zagospodarowania przestrzennego przyjętym Uchwałą nr XXXIX.369.2017 Rady Miejskiej w Halinowie z dnia 28 grudnia 2017r. w sprawie miejscowego planu zagospodarowania przestrzennego miejscowości Długa Kościelna część B, gmina Halinów (Dz.Urz. Woj. Mazowieckiego z 2018-02-12, poz. 1377) i Uchwałą nr XXXIX.370.2017 Rady Miejskiej w Halinowie z dnia 28 grudnia 2017r. w sprawie miejscowego planu zagospodarowania przestrzennego miejscowości Długa Szlachecka, gmina Halinów (Dz.Urz. Woj. Mazowieckiego z 2018-02-12, poz. 1381) – obszar położony w rejonie istniejącego cmentarza.

§ 2. Wykonanie uchwały powierza się Burmistrzowi Halinowa.

§ 3. Uchwała wchodzi w życie po upływie 14 dni od dnia ogłoszenia w Dzienniku Urzędowym Województwa Mazowieckiego.

Załącznik do uchwały Nr 2023
Rady Miejskiej w Halinowie
z dnia 23 grudnia 2024 r.



Uzasadnienie

Zgodnie z art. 1 ust. 1 i 2 ustawy z dnia 31 stycznia 1959 r. o cmentarzach i chowaniu zmarłych (Dz. U. z 2024 r. poz. 576), zakładanie i rozszerzanie cmentarzy komunalnych należy do zadań własnych gminy, a o założeniu lub rozszerzeniu cmentarza komunalnego decyduje rada gminy, po uzyskaniu zgody właściwego inspektora sanitarnego.

W związku z faktem, iż cmentarz parafialny w gminie Halinów zlokalizowany przy ul. Popiełuszki sukcesywnie się zapełnia, istnieje konieczność zabezpieczenia nowych miejsc grzebalnych.

W Miejscowym Planie Zagospodarowania Przestrzennego pod inwestycję związaną z założeniem cmentarza przeznaczono działki o nr 456/4 w miejscowości Długa Szlachecka oraz 135/2 i 136/2 w miejscowości Długa Kościelna. Ww. teren odpowiada warunkom określonym

w Rozporządzeniu Ministra Gospodarki Komunalnej z dnia 25 sierpnia 1959 r. w sprawie określenia, jakie tereny pod względem sanitarnym są odpowiednie na cmentarze.

Państwowy Powiatowy Inspektor Sanitarny decyzją nr 424.2024 z dnia 12 grudnia 2024 roku wyraził zgodę na założenie cmentarza komunalnego.

Wobec powyższego przyjęcie niniejszej uchwały jest celowe i uzasadnione.