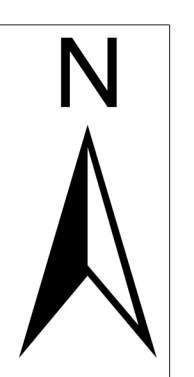
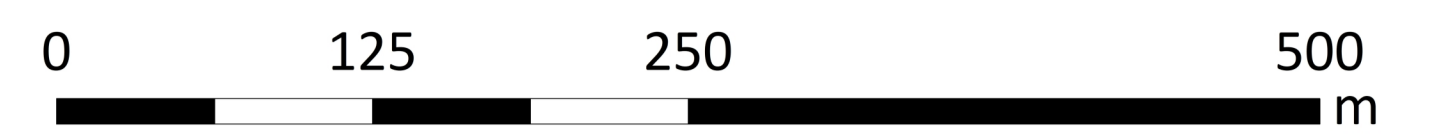




# MIEJSCOWY PLAN ZAGOSPODAROWANIA PRZESTRZENNEGO DLA MIEJSCOWOŚCI MICHAŁÓW, GMINA HALINÓW - CZĘŚĆ A

RYSUNEK PLANU

SKALA 1:1000



Gmina Zielonka

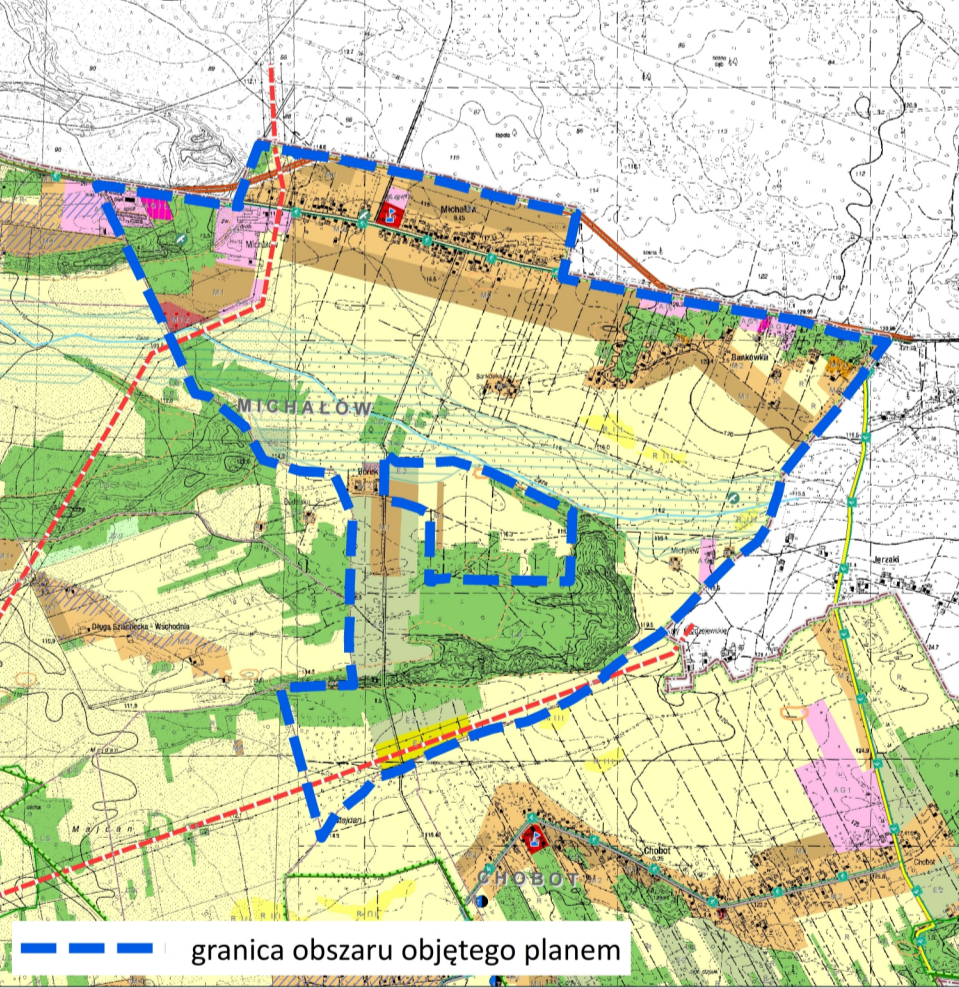
Gmina Dąbe Wielkie

ZAŁĄCZNIK NR 1  
DO UCHWAŁY NR .....  
RADY MIEJSKIEJ W HALINOWIE  
Z DNIA .....

- OZNACZENIA**
- OBOWIĄZUJĄCE USTALENIA PLANU**
- graniczająca teren o różnym przeznaczeniu lub różnych zasadach zagospodarowania
  - nieprzekraczalna linia zabudowy
  - zwymerowana odległość mierzona w metrach
  - wielkość agromierzona sposobu zagospodarowania zależna od odległości od lasu
  - zieleni łądyczna
- PRZEZNACZENIE TERENÓW**
- MN - tereny zabudowy mieszkaniowej jednorodzinnej
  - MNU - tereny zabudowy mieszkaniowej jednorodzinnej lub usług
  - MI - tereny rekreacji indywidualnej
  - MA - tereny zabudowy zagrodowej
  - PU - tereny obiektów produkcyjnych, składów i magazynów lub usług
  - UP - teren usług publicznych
  - UV - teren usług publicznych
  - U - tereny rekreacji
  - Zn - tereny zieleni nieurządzonej
  - ZP - teren zieleni urządzonej
  - Zs - tereny lasów
  - Wp - tereny wód powierzchniowych płynących
  - WS - tereny wód powierzchniowych - rowy
  - KD - tereny dróg publicznych klasy głównej
  - KDZ - tereny dróg publicznych klasy dojazdowej
  - KZ - tereny dróg wewnętrznych
- OCHRONA DZIEDZICTWA KULTUROWEGO I ZABYTKÓW**
- obszary chronionego dziedzictwa kulturowego
- INFRASTRUKTURA TECHNICZNA**
- pas technologiczny napowietrznej linii elektroenergetycznej 400kV
- ELEMENTY INFORMACYJNE PLANU**
- OCHRONA ŚRODOWISKA**
- graniczająca Obszaru Chronionego Krajobrazu
- INFRASTRUKTURA TECHNICZNA**
- siatki transformatorowa 400kV
  - linia elektroenergetyczna 400kV
  - linia energetyczna 15kV
- POZOSTAŁE OZNACZENIA**
- obszary odroczone
  - linia rozgraniczająca drogi poza obszarem opracowania planu
  - graniczająca gminy
  - graniczająca działek ewidencyjnych



WYWIŚ Z STUDIUM UMIARUNKOWAŃ I KIERUNKÓW ZAGOSPODAROWANIA PRZESTRZENNEGO GMINY HALINÓW PRZYJĘTOGO UCHWAŁĄ NR XXXX/2020 RADY MIEJSKIEJ W HALINOWIE Z DNIA 11 MARCA 2020 R. ZE ZM.



- graniczająca obszaru objętego planem
- LEGENDA**
- SYMBOLIKA GMINY**
- obszary odroczone
- PRZEZNACZENIE TERENÓW**
- MN - tereny zabudowy mieszkaniowej jednorodzinnej
  - MNU - tereny zabudowy mieszkaniowej jednorodzinnej lub usług
  - MI - tereny rekreacji indywidualnej
  - MA - tereny zabudowy zagrodowej
  - PU - tereny obiektów produkcyjnych, składów i magazynów lub usług
  - UP - teren usług publicznych
  - UV - teren usług publicznych
  - U - tereny rekreacji
  - Zn - tereny zieleni nieurządzonej
  - ZP - teren zieleni urządzonej
  - Zs - tereny lasów
  - Wp - tereny wód powierzchniowych płynących
  - WS - tereny wód powierzchniowych - rowy
  - KD - tereny dróg publicznych klasy głównej
  - KDZ - tereny dróg publicznych klasy dojazdowej
  - KZ - tereny dróg wewnętrznych
- TERENY OGRANICZONE W ZABUDOWIE**
- obszary odroczone
- TERENY FUNKCYJNALNE WYŁĄCZONE SPÓD ZABUDOWY**
- obszary odroczone
- TERENY FUNKCYJNALNE WYŁĄCZONE SPÓD ZABUDOWY**
- obszary odroczone